

سی تی آنژیو گرافی چیست و هدفش چه می باشد...

سی تی آنژیوگرافی قلب روش غیر تهاجمی جدیدی است که با استفاده از دستگاه سی تی اسکن به بررسی عروق خونی می پردازد در این روش بدون هیچ گونه آزمون مداخله ای و هیچگونه خطری برای بیمار با تزریق ماده حاجب میتوان به بررسی عروق پرداخت در این روش نیازی به بستری شدن ندارد... در سی تی آنژیوگرافی قلب هدف بررسی عروق میباشد

کاربرد سی تی آنژیوگرافی...

- بررسی ناهنجاری عروقی مادرزادی
- بررسی دریچه قلب
- بررسی میزان رسوب کلسیم در عروق قلب

در صورتی که گرفتگی عروق بیشتر از یک درصد خاصی باشد به تشخیص پزشک متخصص قلب

انژیو گرافی و جراحی قلب باز برای بیمار انجام شود

آمادگی قبل از سی تی آنژیوگرافی

جهت انجام سی تی آنژیوگرافی قلب , بیمار یک روز قبل به مراکز درمانی مراجعه کرده و ضربان قلب , فشارخون , مصرف قرص های قلبی , اکو کاردیو گرافی , آزمایش خون از لحاظ بررسی کلیه و مقدار اوره و کراتینین خون توسط پرستار انجام میشود . در صورت نیاز به مصرف دارو یی خاص , توسط پرستار و زیر نظر پزشک متخصص قلب جهت بیمار انجام میشود .

برای انجام سی تی آنژیو گرافی قلب ضربان قلب بیمار باید به حد مورد قبول برای دستگاه سی تی آنژیوگرافی قلب برسند تا قابل انجام باشد

بیمار پس از بررسی کامل , در موعد مقرر به صورت ناشتا به مرکز انجام سی تی آنژیوگرافی قلب مراجعه میکند

باسمه تعالی

دانشگاه علوم پزشکی شیراز

بیمارستان امام حسن مجتبی (ع) داراب



سی تی آنژیو گرافی قلب

تهیه کننده : زینب راستی

پاییز ۱۴۰۲

منبع : پرستاری داخلی جراحی برونر
سودرات "۲۰۲۰"

مسئول علمی بخش :

دکتر امیر عباس صادقی

کد مستند سازی : pph.ccu.17.2

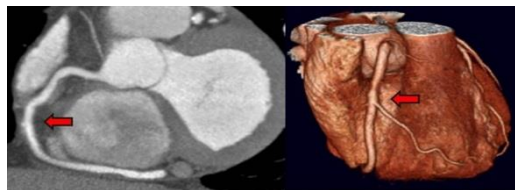
بارکد:

مراقبت بعد از سی تی آنژیو گرافی

مراقبت خاصی پس از سی تی آنژیوگرافی وجود ندارد. و فقط نیاز به نوشیدن مایعات فراوان دارد. نیاز به بستری شدن ندارد و بیمار می تواند به فعالیت روزمره خود بپردازد. می تواند رانندگی کند.

مزایای سی تی آنژیوگرافی

- هزینه کمتر نسبت به آنژیوگرافی دارد
- راهی مفید برای بررسی انسداد عروق کرونر است
- اطلاعات آناتومیکی دقیق تری از سایر روشهای آنژیوگرافی ایجاد میکند
- روشی خیلی سریع و غیرتهاجمی و با اثرات جانبی پایین تر نسبت به آنژیوگرافی است
- اشعه ایکس به کار رفته در سی تی اسکن هیچ گونه اثرات جانبی فوری در بر ندارد و در بدن بیمار باقی نمیماند
- هیچ گونه بیهوشی یا تجویز داروی آرامبخش نیاز نیست



معایب سی تی آنژیوگرافی

- فقط روش تشخیصی است
- امکان حساسیت به ماده حاجب وجود دارد
- عدم امکان انجام مداخلات درمانی (آنژیوپلاستی) همزمان با انجام سی تی
- احتمال نارسایی کلیه در اثر ماده حاجب بویژه بیماران کلیوی و یا دیابتی چون ماده حاجب به عملکرد کلیه ها صدمه می زند و ممکن است نیاز به دیالیز پیش آید
- خطرات ناشی از اشعه ایکس خصوصا برای خانمها

نحوه انجام سی تی آنژیو گرافی قلب

با توجه به آمادگی که از روز قبل به بیمار داده شده است بیمار در ساعت معین در بخش سی تی حاضر شده و در حالیکه تمام وسایل فلزی را خارج کرده است با لباس راحتی مناسب بر روی تخت سی تی آنژیوگرافی دراز میکشد.

دستگاه نوار قلب به او وصل میشود و ضربان قلب بیمار رویت می گردد , همچنین بر روی دست راست بیمار مسیری برای تزریق داروی ماده حاجب تعبیه می شود.

در حین تصویربرداری واسکن کردن , دارو به بیمار تزریق می شود و بسته به مدت زمانی که از تزریق داروی حاجب می گذرد شریانهای قلب قابل رویت می باشد.

